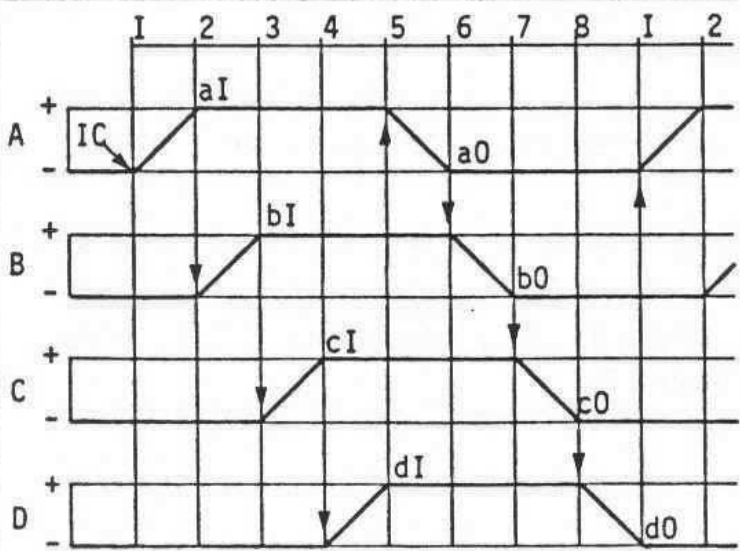
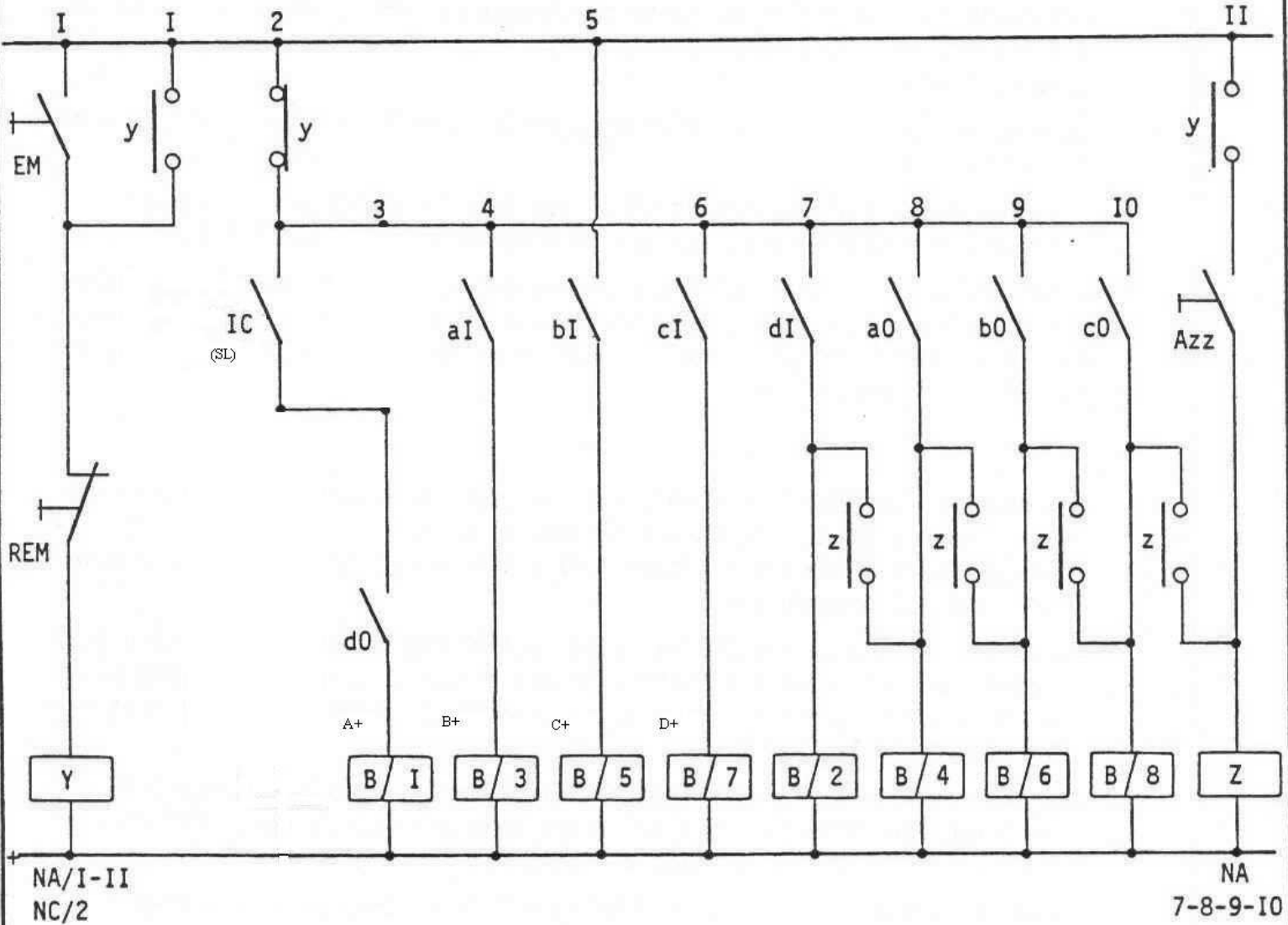
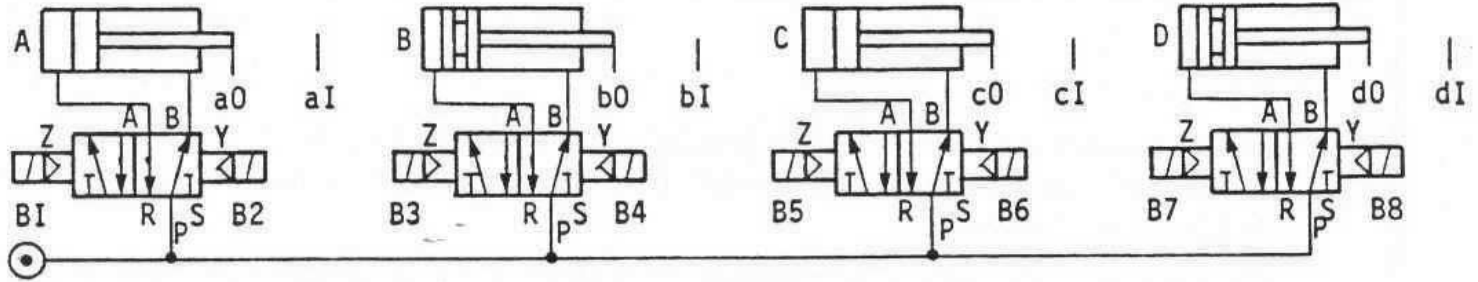


D 20

Sequenza A+/B+/C+/D+/A-/B-/C-/D- in ciclo continuo. L'EM in: A+ , C+ e D+ ferma i cilindri alla fase raggiunta; in B+ lascia proseguire il ciclo sino in C+. Ripresa dalla posizione di partenza



Equazioni (autoritenute: X per IC - Y per EM)

- $B1 = \bar{y} \cdot x \cdot d0$
- $B3 = \bar{y} \cdot aI$
- $B5 = bI$
- $B7 = \bar{y} \cdot cI$
- $B2 = \bar{y} \cdot dI + y \cdot Azz$
- $B4 = \bar{y} \cdot a0 + y \cdot Azz$
- $B6 = \bar{y} \cdot b0 + y \cdot Azz$
- $B8 = \bar{y} \cdot c0 + y \cdot Azz$